



DIPLOMADO

GESTIÓN Y RESPUESTA A EMERGENCIAS



Visita nuestra Web

www.almenarasalud.edu.pe



Visión General del Diplomado

INTRODUCCIÓN AL DIPLOMADO

Las primeras respuestas ante situaciones de urgencias o emergencias son vitales para el paciente. En ese sentido, las personas que se preparan para estos escenarios son muy valoradas ya sean desde el punto de vista profesional o familiar

DESCRIPCIÓN DEL DIPLOMADO

La correcta y eficiente atención de emergencias puede ser la diferencia para salvar una vida en el caso de presentarse.

DIRIGIDO A

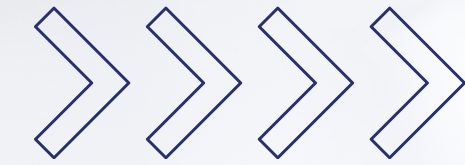
- Técnicos y público en general que deseen conocer cómo deben atender y gestionar una emergencia médica.

OBJETIVO DEL DIPLOMADO

- La correcta y eficiente atención de emergencias puede ser la diferencia para salvar una vida en el caso de presentarse.



Paramédicos



UNIDAD 01

- Primera Respuesta a Accidentes



UNIDAD 03

- Soporte Básico Vital - RCP



UNIDAD 05

- Fracturas expuestas y hemorragias

UNIDAD 02

- Inyectables



UNIDAD 04

- Fisioterapia

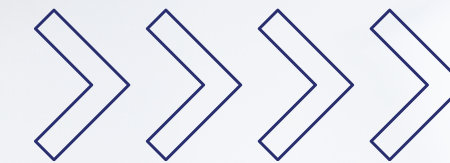


UNIDAD 06

- Evaluación Médica



Abordaje en atención de emergencias



UNIDAD 01

- Atención de Emergencia Pediátrica



UNIDAD 03

- Atención de Emergencia Neonatales



UNIDAD 05

- Atención de Emergencia por traumatismo

UNIDAD 02

- Atención de Emergencia en UCI



UNIDAD 04

- Atención de Emergencia Obstétrica

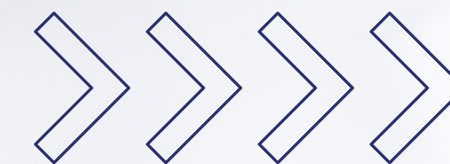


UNIDAD 06

- Atención de urgencias en tiempo Covid-19



Auxiliar en Enfermería



UNIDAD 01

- Introducción a las ciencias de la Salud



UNIDAD 03

- Promoción de la Salud



UNIDAD 05

- RCP Básico

UNIDAD 02

- Procedimientos básicos de enfermería



UNIDAD 04

- Procesos de atención de enfermería



UNIDAD 06

- RCP Avanzado

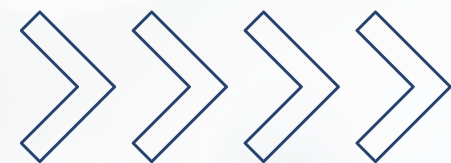
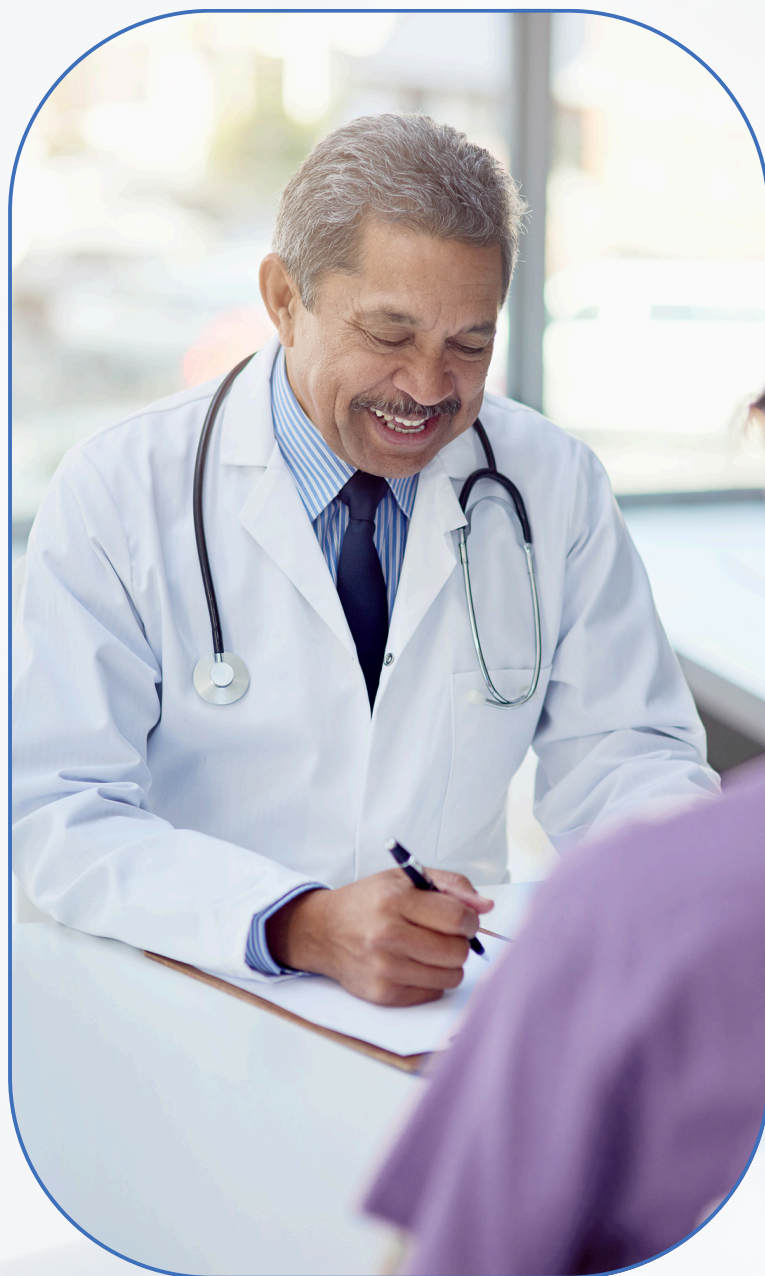




...

Material educativo elaborado por el equipo de docentes para uso pedagógico en las aulas virtuales de la Escuela.

...

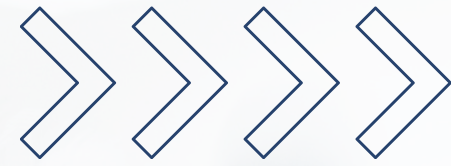


METODOLOGÍA

MÉTODO DEL CASO -> BASADO EN LA EXPERIENCIA

CERTIFICACIÓN

- Al culminar el curso de cada Diploma de forma satisfactoria, usted recibirá un certificado por 200 horas lectivas a nombre de la Escuela de Salud Guillermo Almenara
- Al culminar el bloque de cursos pertenecientes al Diplomado, usted recibirá un diploma por 600 horas lectivas a nombre de la Escuela de Salud Guillermo Almenara
- Tanto los Certificados como el Diplomado virtual se mostrarán de forma automática dentro de la plataforma al termino del curso y de las evaluaciones de forma satisfactoria (Nota Mayor o igual a 14) listos para que puedan ser impresos sin ningún costo adicional.
- Si el alumno solicita los certificados en físico deberá tener en cuenta las tarifas establecidas por la institución.



MODALIDAD DE ESTUDIOS

Contamos con programas académicos flexibles y con facilidad de uso para nuestros alumnos, lo cual le permite aprender desde cualquier ubicación geográfica y a su propio ritmo; tomando en cuenta las condiciones y estilos de vida de las personas modernas e innovadoras que aprovechan las ventajas de la tecnología en su formación sin dejar de lado la calidad educativa y la actualización continua. Nuestro sistema de estudios se encuentra organizada en bloques y unidades académicas de forma asincrónica (Sin coincidencia temporal, un video como ejemplo).

PLANA DOCENTE

Contamos con un equipo de profesionales con grado de Maestro y Doctor, en cada una de las especialidades en las que se imparte la educación, los cuales cuentan con experiencia comprobada tanto en trayectoria y a sus habilidades directivas en reconocidas instituciones

NOSOTROS

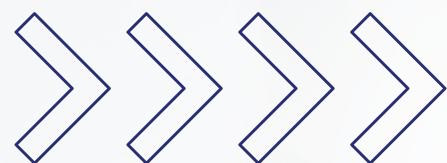
MISIÓN

Ser un centro de Educación líder en el campo de la salud y bienestar con proyección global; a través de programas académicos alineados a su formación, mediante un sistema de aprendizaje especializado de calidad y el respeto por el medio ambiente.

VISIÓN

Somos una institución que brinda servicios de capacitación y especialización a profesionales y público en general con interés en el sector salud de calidad con valores, comprometidos en su desarrollo en beneficio de la sociedad y bienestar con vocación de servicio y visión global.





**Escuela de Salud
Guillermo Almenara**

CCL | CÁMARA
DE COMERCIO
LIMA

Informes e Inscripciones

Oficina Central: Lima

Correo: info@almenarasalud.edu.pe
www.almenarasalud.edu.pe

